

Programma Leefbaarheid

9 maart 2017



?

Wat verstaat u onder leefbaarheid?

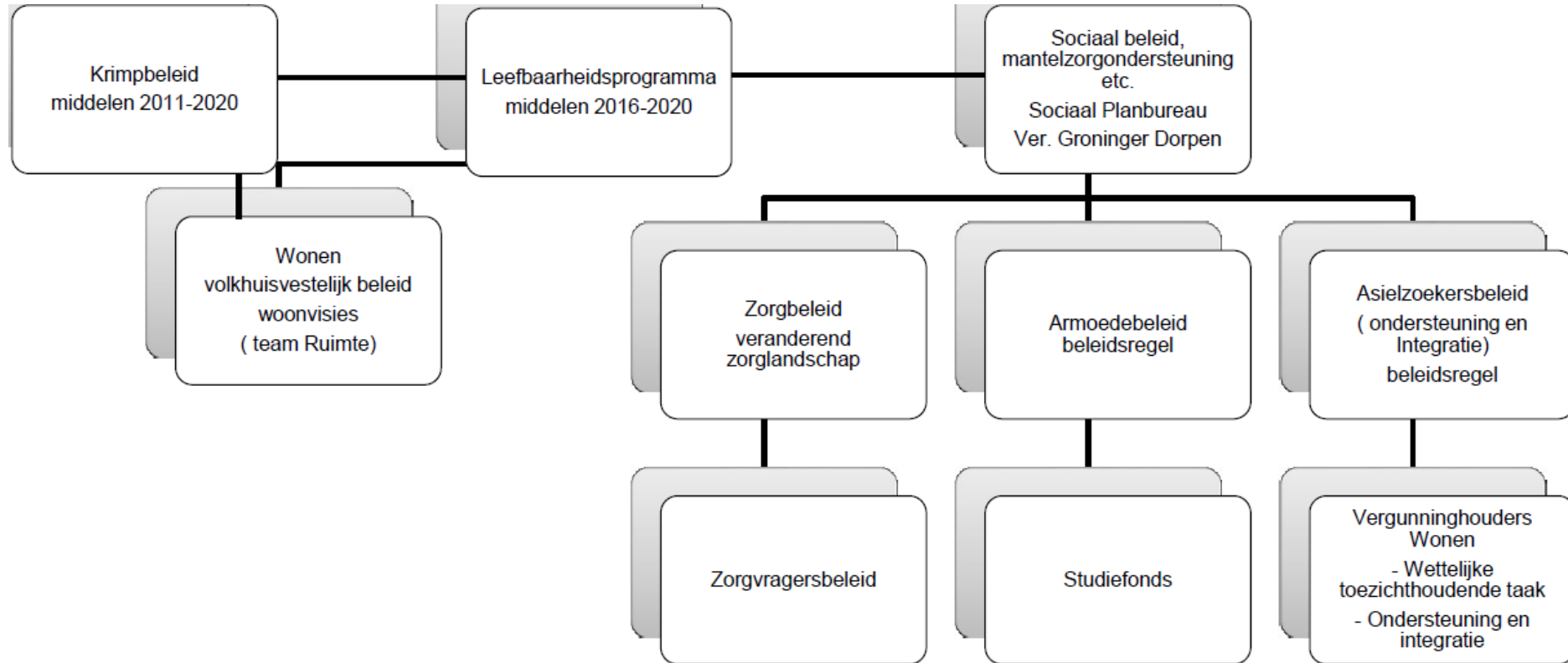
Programma leefbaarheid

≠

opgave leefbaarheid

Programma leefbaarheid

= provincie breed (m.u.v. krimp)



Uitvoeringsprogramma leefbaarheid

- 1. Gebiedsgerichte aanpak (14 miljoen)
- 2a. Locatiegerichte aanpak (3 miljoen)
- 2b. Transitiefonds (2 miljoen)
- 3. Bewonersinitiatieven (2 miljoen)

Samenwerking:

Gemeenten hebben meegedacht over de criteria.

Bewoners hebben meegedacht tijdens de meldweek (april 2016).

Februari 2017 revolverend fonds gelanceerd:

energie (10 miljoen), zorg (5 miljoen), maatschappelijke accommodaties (10 miljoen). [Www.revolverendfondsgroningen.nl](http://www.revolverendfondsgroningen.nl)

Enkele voorbeelden uit de eerste tender (1, 2a en 2b)

MFC Grootegast

Musselkanaal

Aanpak slechte woningen Oldambt

MFC Grootegast (2a)



Musselkanaal (1)

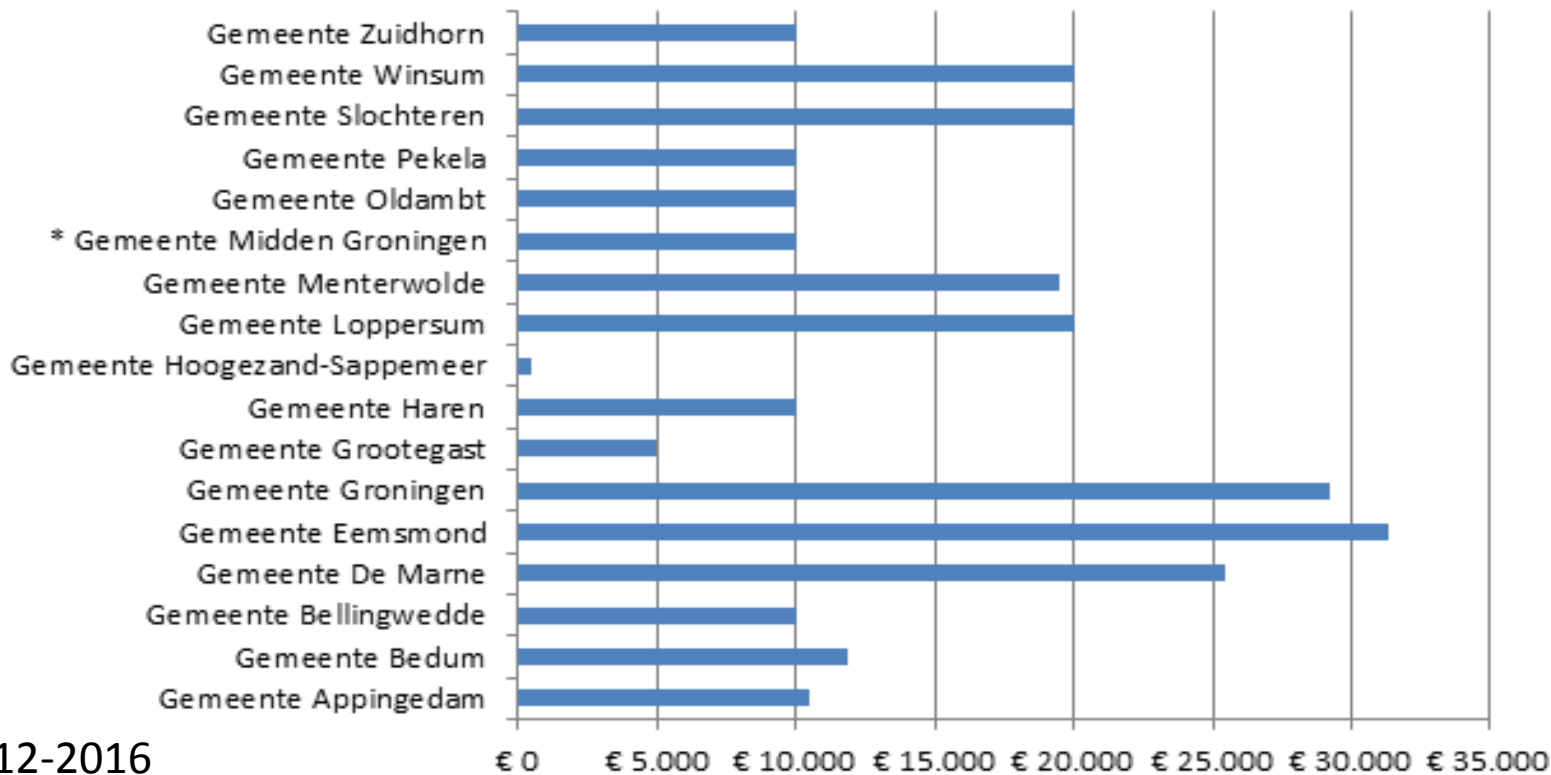


Aanpak slechte woningen Oldambt (2b)

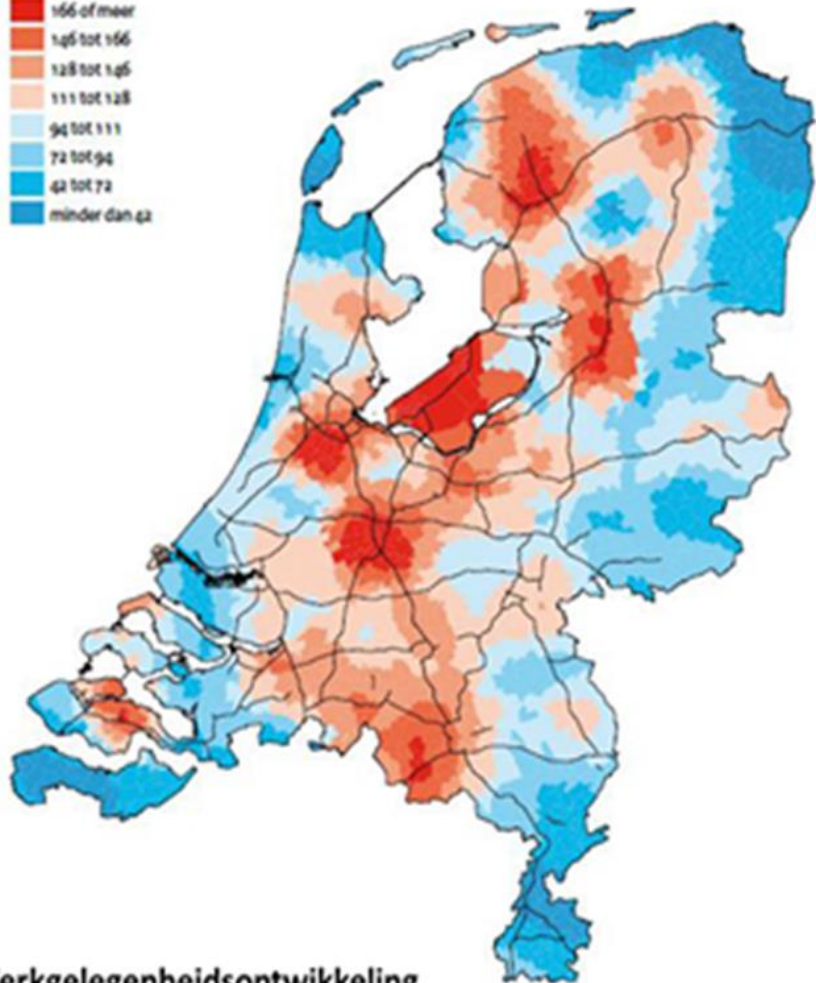


Bewonersinitiatieven

Overzicht beschikte bijdragen per gemeente



stand 1-12-2016



**Werkgelegenheidsontwikkeling
1995-2007**

Krimpgebieden
Anticipatiegebieden



2. Woningen staan leeg en voorzieningen verdwijnen

→ Cumulatie van de problematiek.

Problematiek te zwaar voor gemeenten en provincie om alleen te dragen, inzet (ook in geld) van het Rijk gewenst.

Focus op....

→ Inzet op economische vitaliteit

Vooraf door ondersteunen lokale ondernemers: MKB impuls regelingen, Economic Board Groningen

→ Inzet op kwaliteitsslag wonen en voorzieningen

- Samenwerking d.m.v. regionale woonleefbaarheidsplannen(= uniek in Nederland)
- Gronings Gereedschap
- Uitvoeringsprogramma leefbaarheid

Lobby

K5: provincies met krimpregio's in hun midden (Fryslân, Limburg, Zeeland, Gelderland en wij).

Pleidooi: trendbreuk nodig.

Huidig Rijksbeleid voldoet niet.

Investeringsprogramma à la het grote stedenbeleid is nodig

(360 mln. p/jr.)

Dus investeren in zowel Stad als Ommeland.

Nederland in balans

Een nieuwe koers voor krimpregio's

